

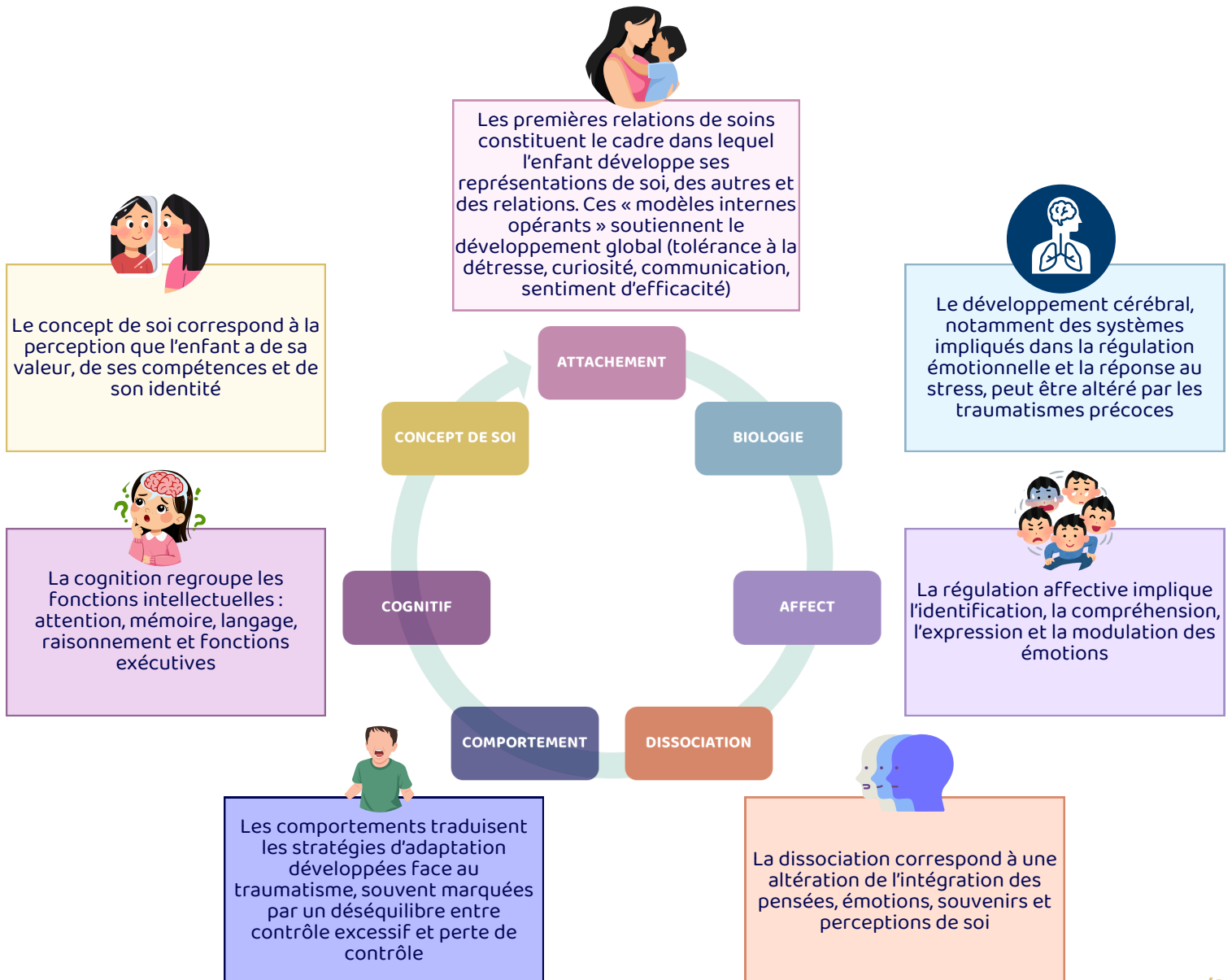
**Contexte**



- Selon la CIM-11, le TSPT-C se caractérise par les symptômes du TSPT (reviviscences, évitement, sentiment de menace) associés à des perturbations durables de la régulation émotionnelle, de l'image de soi et des relations interpersonnelles, en lien avec des traumatismes prolongés ou répétés
- Le diagnostic ne prend pas en compte les impacts développementaux chez l'enfant
- Les enfants exposés à la maltraitance, à la violence familiale ou à la perte de leurs figures d'attachement répondent souvent aux critères de plusieurs diagnostics

<b>Dépression</b>	<b>Trouble de déficit de l'attention (TDAH)</b>	<b>Trouble de l'opposition avec provocation (TOP)</b>	<b>Troubles des conduites</b>	<b>Troubles anxieux</b>
<b>Troubles de l'alimentation</b>	<b>Troubles du sommeil</b>	<b>Troubles de la communication</b>	<b>Trouble d'anxiété de séparation</b>	<b>Trouble réactionnel de l'attachement</b>

- Chacun de ces diagnostics capturent un aspect limité des déficits complexes d'autorégulation et de relation de l'enfant traumatisé
- Cette revue de littérature sur les TSPT-C suggèrent 7 domaines principaux de conséquences observées chez l'enfant



**i** Des expériences précoces positives favorisent un sentiment de compétence, tandis que la maltraitance répétée peut conduire à une image de soi négative

**Manifestations :**

- Sentiment d'être :
  - défectueux
  - impuissant
  - non aimable
- Auto-blâme fréquent (culpabilité et honte)
- Attentes de rejet par les autres
- Difficultés à demander ou accepter de l'aide
- Faible estime de soi
- Identité peu définie

**i** La maltraitance, en particulier la négligence, est associée à des retards cognitifs précoces, des déficits de langage et une diminution des performances scolaires

**Manifestations :**

- Difficultés d'attention et de concentration
- Faible flexibilité cognitive
- Problèmes de raisonnement abstrait
- Difficultés à résoudre des problèmes
- Retards de langage
- Baisse des performances scolaires
- Manque de curiosité
- Difficultés d'orientation dans le temps et l'espace

**i** Alternance entre :

- sur-contrôle
- sous-contrôle

Comportements souvent liés à la reviviscence du trauma

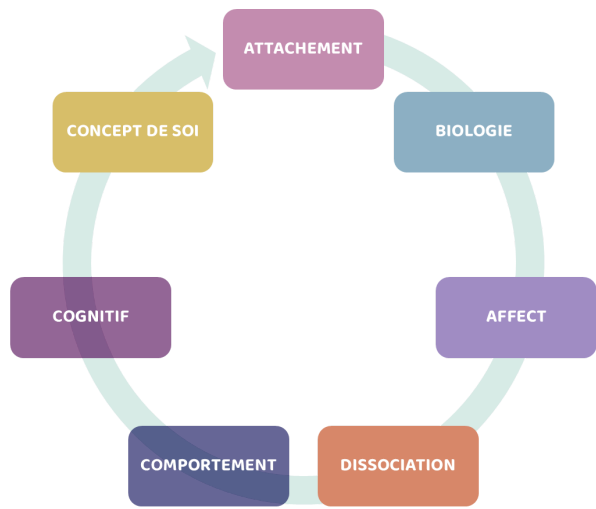
**Manifestations :**

- Obéissance excessive ou opposition forte
- Rigidité (rituels, routines strictes)
- Contrôle alimentaire ou corporel
- Automutilation ou comportements sexualisés
- Évitement compulsif
- Recherche de contrôle ou de maîtrise
- Comportements autodestructeurs ou agressifs
- Faible modulation des impulsions

**i** Environ 80 % des enfants maltraités développent un attachement insécuré. Les schémas relationnels oscillent entre des thèmes d'impuissance (abandon, échec, trahison) et de contrôle coercitif (blâme, rejet, intrusion, hostilité)

**Manifestations :**

- Hypersensibilité au stress (difficulté attentionnelle, agitation)
- Difficulté à réguler ses émotions (submersion / engourdissement) et à s'adapter à elles des autres
- Recherche d'aide perturbée :
  - dépendance excessive
  - isolement social
- Difficultés interpersonnelles
- Méfiance



**IMPACTS DÉVELOPPEMENTAUX DU TSPT-C CHEZ L'ENFANT ET L'ADOLESCENT**  
d'après Cook et al. (2005)

**i** Les enfants exposés à des traumatismes complexes risquent de ne pas développer pleinement les capacités neurobiologiques nécessaires à l'autorégulation.

**Manifestations :**

- Difficultés de régulation émotionnelle et physiologique (hypoactivation ou hyperactivation)
- Réponses au stress inadaptées (réactivité excessive ou inhibition)
- Somatisations
- Difficultés dans le développement sensorimoteur
- Problème de coordination, d'équilibre et de tonus

**i** Les enfants traumatisés présentent des difficultés à identifier et différencier leurs états émotionnels, ainsi qu'à les exprimer et les réguler de manière adaptée

**Manifestations :**

- Labilité émotionnelle (réactions intenses à faible stress)
- Difficulté à identifier / exprimer ses émotions
- Dissociation ou engourdissement émotionnel
- Évitement (même des situations positives)
- Stratégies inadaptées (ex : conduites à risque, substances)

**i** 3 formes principales :

- automatisation du comportement
- compartimentage des souvenirs et sentiments douloureux
- détachement de soi et des émotions

**Manifestations :**

- Déconnexion pensées / émotions
- Actions "automatiques" sans conscience
- Troubles de la mémoire ou du ressenti
- Faible conscience émotionnelle
- Dépersonnalisation et déréalisation
- Aggravation des troubles émotionnels et comportementaux

## Sécurité

- La mise en place et le renforcement de la sécurité interne et environnementale



1

## Autorégulation

- Améliorer la capacité à moduler l'activation et à rétablir l'équilibre suite à une dérégulation
- Dans les domaines de :
  - l'affect,
  - du comportement,
  - de la physiologie,
  - de la cognition (y compris la redirection des états de conscience dissociatifs),
  - des relations interpersonnelles
  - de l'auto-attribution



2

## Traitement de l'information autoréflexif

- Développement de la capacité à engager efficacement les processus attentionnels et le fonctionnement exécutif au service :
  - de la construction de récits personnels,
  - de la réflexion sur l'expérience passée et présente,
  - de l'anticipation et de la planification,
  - de la prise de décision



3

## Intégration des expériences traumatiques

- Transformation, intégration ou résolution des souvenirs traumatiques, de rappels et de séquelles psychiatriques associées → en une existence non invalidante, productive et épanouissante
- Grâce à des stratégies thérapeutiques telles que :
  - la création de sens,
  - la contenance ou le traitement des souvenirs traumatiques,
  - la remémoration et le deuil de la perte traumatique,
  - la gestion des symptômes et le développement de capacités d'adaptation,
  - la culture d'une pensée et d'un comportement orientés vers le présent



4

## Engagement relationnel

- La réparation, la restauration ou la création de modèles d'attachement efficaces et l'application de ces modèles aux relations interpersonnelles actuelles, y compris l'alliance thérapeutique
- En mettant l'accent sur le développement de compétences interpersonnelles essentielles telles que :
  - l'affirmation de soi,
  - la coopération,
  - la prise de perspective,
  - l'établissement de limites,
  - la réciprocité,
  - l'empathie sociale
  - la capacité d'intimité physique et émotionnelle



5

## Amélioration de l'affect positif

- L'amélioration de l'estime de soi grâce à la culture :
  - de la créativité personnelle,
  - de l'imagination,
  - de l'orientation vers l'avenir,
  - de la réussite,
  - de la compétence,
  - de la recherche de maîtrise,
  - du renforcement de la communauté et
  - de la capacité à éprouver du plaisir



6

## A retenir

- Approche progressive (sécurité → intégration)
- Travail sur plusieurs dimensions simultanées
- Les composantes s'appuient les unes sur les autres
- Processus non linéaire
- Approche globale (corps, émotions, cognition, relations)