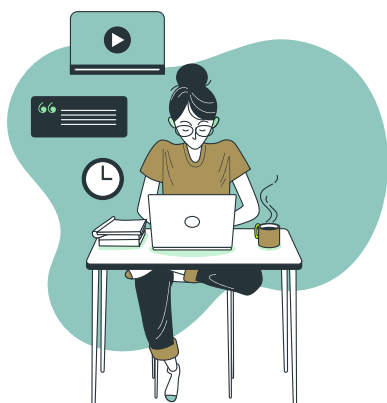


L'ETAT DE SANTE MENTALE DES ETUDIANTS UNIVERSITAIRES APRES 15 MOIS DE PANDEMIE DE COVID-19

3^{ème} temps de l'étude mené du 21 juillet au 31 août 2021



Consultez l'article du Jama Network [ICI](#)

- 44 898 répondants sur 1,6 millions d'étudiants universitaires
- 70,7 % de femmes et 1,6 % se déclarant non-binaire
- 19 ans âge médian des répondants
- 7,3 % d'étudiants internationaux
- 44,3 % résident en zone urbaine

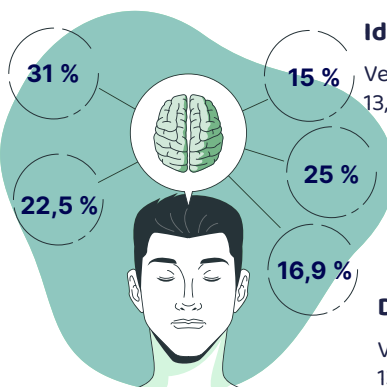
Troubles de santé mentale évoqués par les répondants

Trouble de stress post-traumatique (TSPT)

22,4 % présentaient une détresse aiguë lors du 1^{er} confinement et 19,5% présentaient un TSPT probable 1 mois après la levée du 1^{er} confinement

Stress perçu comme sévère

Versus 24,7 % lors du 1^{er} confinement et 21,7% 1 mois après la levée du 1^{er} confinement



Idées suicidaires

Versus 11,4 % lors du 1^{er} confinement et 13,2% après la levée du 1^{er} confinement

Anxiété sévère

Versus 27,5 % lors du 1^{er} confinement et 22,1% après la levée du 1^{er} confinement

Dépression sévère

Versus 16,1 % lors du 1^{er} confinement et 13,9% après la levée du 1^{er} confinement

Quels sont les facteurs de vulnérabilité qui rendent plus sensible à une altération de la santé mentale ?

- **Caractéristiques sociodémographiques** : être de genre féminin ou non-binaire
- **Santé** : antécédents de suivi psychiatrique, pathologie chronique ou invalidante, avoir eu la Covid-19 (confirmée par test ou suspectée)
- **Précarité** : difficultés financières
- **Information** : faible qualité de l'information reçue sur la pandémie et les mesures sanitaires
- **Liens sociaux** : isolement social



Cn2r
Centre national
de ressources
et de résilience

En partenariat avec :

