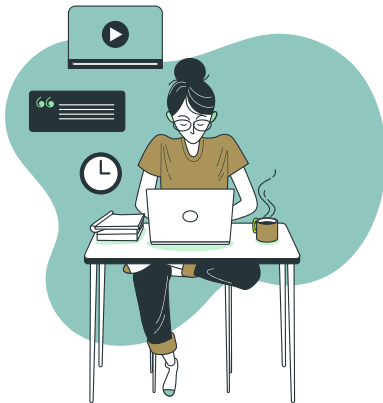


# L'ETAT DE SANTE MENTALE DES ETUDIANTS UNIVERSITAIRES PENDANT LE PREMIER CONFINEMENT

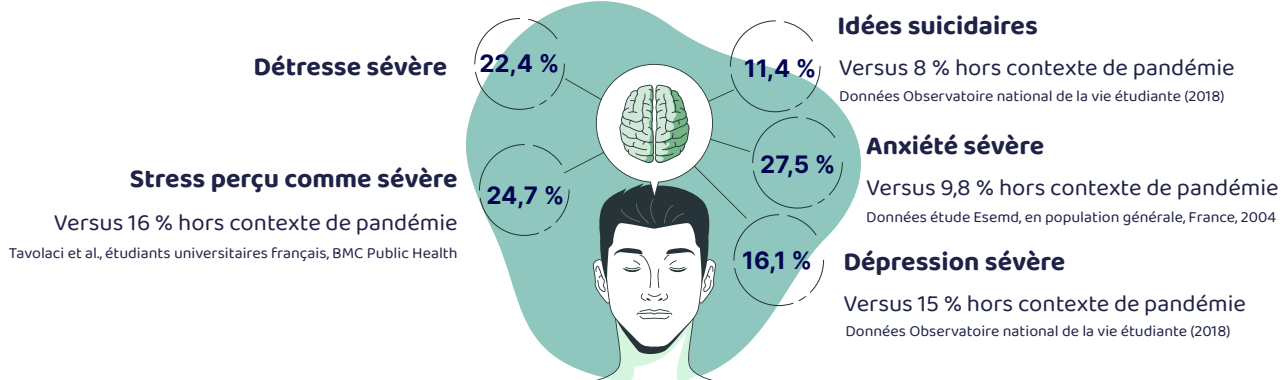
1er temps de l'étude mené du 17 avril au 4 mai 2020



Consultez l'article du Jama Network [ICI](#)

- 69 054 répondants sur 1,6 millions d'étudiants universitaires
- 72,8 % de femmes et 1,1% se déclarant non-binaire
- 20 ans âge médian des répondants
- 6,2 % d'étudiants internationaux
- 46,8 % résident en zone urbaine

## Troubles de santé mentale évoqués par les répondants



- 12,4 % des 29 564 étudiants présentant au moins un de ces troubles ont déclaré avoir consulté un professionnel de la santé (2,7 % ont contacté le service universitaire de santé)

## Quels sont les facteurs de vulnérabilité qui rendent plus sensibles à une altération de la santé mentale ?

- **Caractéristiques sociodémographiques** : être de genre féminin ou non-binaire
- **Santé** : présenter des symptômes de Covid-19, faible activité physique, antécédents de suivi psychiatrique
- **Précarité** : subir une baisse de revenus, faible qualité du logement
- **Information** : faible qualité de l'information reçue, consommation élevée des médias
- **Liens sociaux** : faible sentiment d'intégration, faible qualité des liens sociaux, vivre loin de ses proches

